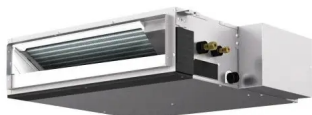


Описание товара Канальная сплит-система Mitsubishi Electric SEZ-M60DA/SUZ-M60VA



Описание

Канальные кондиционеры Mitsubishi Electric SEZ-M_DA Inverter - это современное климатическое оборудование, предназначенное для равномерного распределения нагретого или охлажденного воздуха в пространстве жилого или коммерческого помещения. Благодаря регулированию давления вентилятора блок можно встроить и в минимальную, и в разветвленную систему воздуховодов. Увеличить высоту потолка и объем помещения можно за счет тонкого внутреннего блока (высота всего 200 мм), который позволит минимизировать запотолочное пространство. Благодаря обмотке сосредоточенного типа стартёр электродвигателя POKI POKI Core обеспечивает увеличенный КПД. Еще одно достоинство такого способа исполнения устройства — уникальная структура полюсов. Укладывать обмотку на сердечник можно даже в развернутом состоянии. За счет улучшения рабочих характеристик кондиционер быстрее выходит на заданный режим, потребляет меньше электроэнергии и издает гораздо меньше шума. Разработанная инженерами Mitsubishi Electric технология производства двигателей уже доказала свою эффективность.

Особенности и преимущества Mitsubishi Electric SEZ-M60DA/SUZ-M60VA:

- Компактный дизайн: высота внутренних блоков 200 мм
- Регулируемое статическое давление 5/15/35/50 Па
- Низкий уровень шума
- Предусмотрен опциональный дренажный насос — PAC-KE07DM-E
- Охлаждение до -15°C (SUZ-KA50/60/71VA)
- Значительные возможности по длине трубопроводов хладагента и перепаду высот
- Пульт управления приобретается дополнительно.

Характеристики

Страна бренда	Япония
Страна сборки	Тайланд
Цвет	серебристый
Электропитание	220-240/1/50
Гарантийный срок	3 года
Вес	79.5 кг
Площадь помещения	60 кв. м.
Инверторное управление	Да
Уровень шума в/б, Дб	29
Мощность охлаждения	6.1 кВт
Охлаждающая способность, тыс. ВТУ	20 (до 60-70 м.кв)
Режим работы	Охлаждение и обогрев
Потребляемая мощность (охлаждение)	1.84 кВт
Расход воздуха, м ³ /час	720
Класс Энергоэффективности (охлаждение/обогрев)	A+/A+
Wi-fi управление	Нет
Пульт дистанционного управления	Да
Тип внутреннего блока	Канальный
Хладагент	R 32
Габаритный размер (внутреннего блока)	70 × 119 × 20 см
Вес (внутренний блок)	25.5 кг
Потребляемая мощность (обогрев)	2.04 кВт
Мощность обогрева	7.4 кВт
Диапазон t наружного воздуха (холод), °C	-15 — 46
Диапазон t наружного воздуха (обогрев), °C	-10 — 24
Диаметр жидкой магистрали, мм	6.35
Диаметр газовой магистрали, мм	15.88
Максимальная длина трассы	30 м
Перепад высот	30 м
Габаритный размер (внешнего блока)	28.5 × 80 × 71.4 см
Вес (внешний блок)	54 кг
Внешнее статическое давление, Па	50
Бренд	Mitsubishi Electric

Информация на сайте prom-katalog.ru носит справочный характер и не является публичной офертой, определяемой ст. 437 ГК РФ.

Убедительная просьба уточнять цены и наличие по телефону у вашего менеджера.